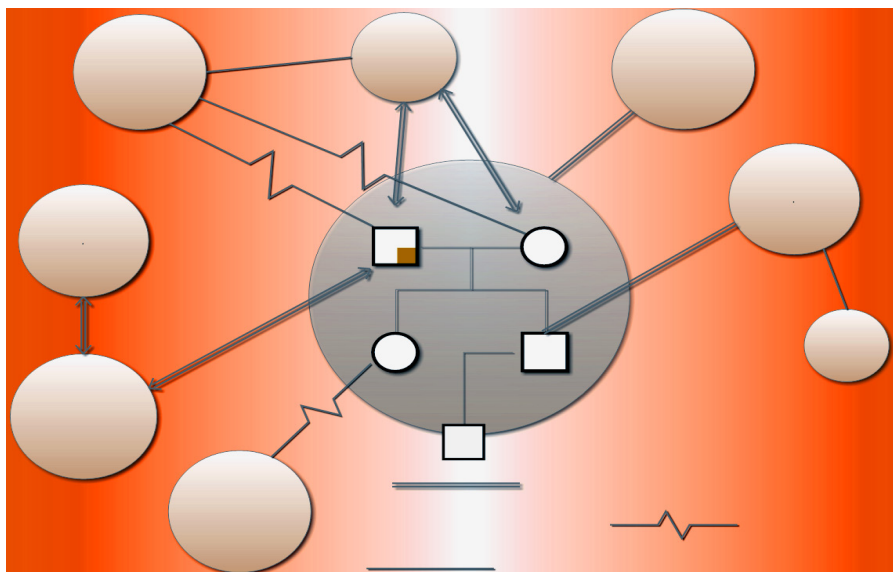


**Roberto Benelli & Marco Gavazzi**



# **LUTS: sintomi del basso apparato urinario**

**Ed. 2016**

L'invecchiamento della popolazione è caratterizzato dalla comparsa, sempre più frequente, di patologia cardiovascolare, metabolica, neurodegenerativa e neoplastica. L'avanzare dell'età si accompagna anche a disturbi minzionali di grado più o meno marcato noti come LUTS.

### Cosa sono i LUTS?

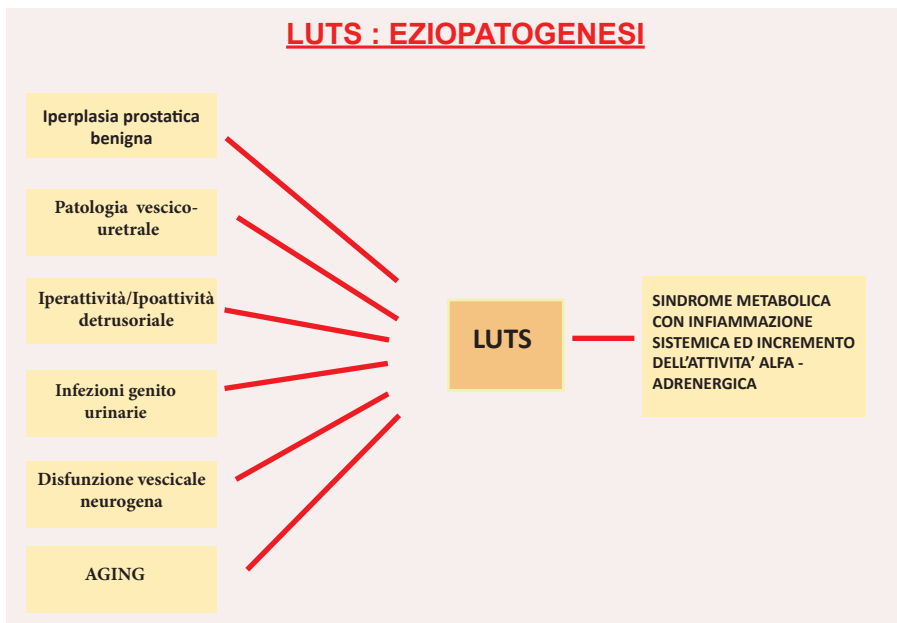
I **LUTS** (*Lower Urinary Tract Symptoms*) sono un insieme di sintomi del basso apparato urinario che possono manifestarsi a qualsiasi età. I sintomi principali sono rappresentati da: a) pollachiuria diurna e notturna caratterizzata da elevata frequenza minzionale con possibile interruzione delle ore di sonno; b) urgenza minzionale; c) difficoltà ad iniziare la minzione e getto urinario debole; d) sgocciolamento di urina post minzionale; e) sensazione di mancato svuotamento vescicale e di tensione in regione ipogastrica.

### Quali sono le cause?

I LUTS possono essere imputabili a numerose cause: iperplasia prostatica benigna, patologia vescico-uretrale (litiasi, neoplasie vescicali, uretroprostatiti ed infezione urinaria, stenosi uretrale), iperattività/ipoattività del muscolo detrusore vescicale, disfunzione vescicale neurogena (m. di Parkinson), diabete, sindrome metabolica, *aging*.

### Come può essere valutata l'entità dei disturbi?

Informazioni sulle caratteristiche dei LUTS possono essere raccolte utilizzando appositi questionari che permettono di quantificare l'entità dei disturbi. L'*International Prostate Symptom Score* (I-PSS) (tabella) è un questionario che permette la valutazione oggettiva della sintomatologia urinaria riferita dal paziente. Il questionario è composto da otto domande di cui sette riguardano i sintomi urinari accusati dal paziente mentre l'ottava si



<b>QUESTIONARIO I-PSS (i dati raccolti sono riferiti ai disturbi urinari nell'ultimo mese)</b>							
DOMANDA	Mai	Meno di una volta su cinque	Meno della metà delle volte	Circa la metà delle volte	Più della metà delle volte	Quasi sempre	
<i>Quante volte ha avvertito un senso di incompleto svuotamento vescicale alla fine della minzione?</i>	0	1	2	3	4	5	
<i>Quante volte ha urinato con una frequenza inferiore a 2 ore ?</i>	0	1	2	3	4	5	
<i>Quante volte ha urinato in più tempi?</i>	0	1	2	3	4	5	
<i>Quante volte ha avuto difficoltà a trattenerne la minzione?</i>	0	1	2	3	4	5	
<i>Quante volte il getto urinario è risultato debole?</i>	0	1	2	3	4	5	
<i>Quante volte ha dovuto sforzarsi per iniziare la minzione?</i>	0	1	2	3	4	5	
<i>Quante volte si è alzato la notte per urinare?</i>	0	1	2	3	4	5	
I-PSS - Punteggio: a) da 1 a 7 sintomatologia lieve; b) da 8 a 19 sintomatologia moderata; c) da 20 a 35 sintomatologia severa.							
<b>INDICE DELLA QUALITA' DELLA VITA</b>							
Domanda	Bene	Soddisfatto	Abbastanza soddisfatto	Relativamente insoddisfatto	Insoddisfatto	Male	Molto male
<i>Se dovesse trascorrere il resto della vita con l'attuale condizione urinaria, come si sentirebbe?</i>	0	1	2	3	4	5	6

riferisce alla qualità della vita come percepita dal soggetto in esame. Ogni domanda ha sei possibili risposte che indicano il livello di gravità del sintomo esaminato. Il punteggio totale, ricavato dalla somma dei vari parametri, permette di valutare l'entità della sintomatologia. L'ultima domanda fa riferimento alla qualità della vita in rapporto alla sintomatologia urinaria.

### **Cosa si deve fare in caso di positività del questionario I-PSS ?**

E' necessario ricorrere ad una visita urologica e ad esami atti a valutare se siamo in presenza di patologia vescico-prostatica o anche di sindrome metabolica che è frequente in età più avanzata. Dagli esami effettuati scaturiranno gli ulteriori provvedimenti.



## **LEGA TUMORI SEZIONE DI PRATO**

Prato, Via Giuseppe Catani 26/3

**Tel. 0574-572798 - Fax 0574-572648**

[www.legatumoriprato.it](http://www.legatumoriprato.it) - [info@legatumoriprato.it](mailto:info@legatumoriprato.it)

### **GIORNI DI ATTIVITA'**

**L'attività sanitaria** viene svolta il Lunedì, il Mercoledì ed il Venerdì dalle ore 8.30 alle 16.30 ed il Martedì ed il Giovedì dalle ore 8.30 alle 12.30 e dalle 14.00 alle 18.00.

### **PER APPUNTAMENTI**

Telefonare dal Lunedì al Venerdì dalle 9.00 alle 12.00.

### **SOSTIENI LA LILT**

Sostieni la LILT e le sue attività diventando socio e con donazioni.

***Dona il 5x1000 alla LILT Sez. di Prato - Codice Fiscale = 01685160978***